



# CANYON-IN-GALLURA

ASSOCIAZIONE SPORTIVA DILETTANTISTICA CULTURALE

07026 OLBIA CF 91050760908

[Canyoning.gallura@gmail.com](mailto:Canyoning.gallura@gmail.com)

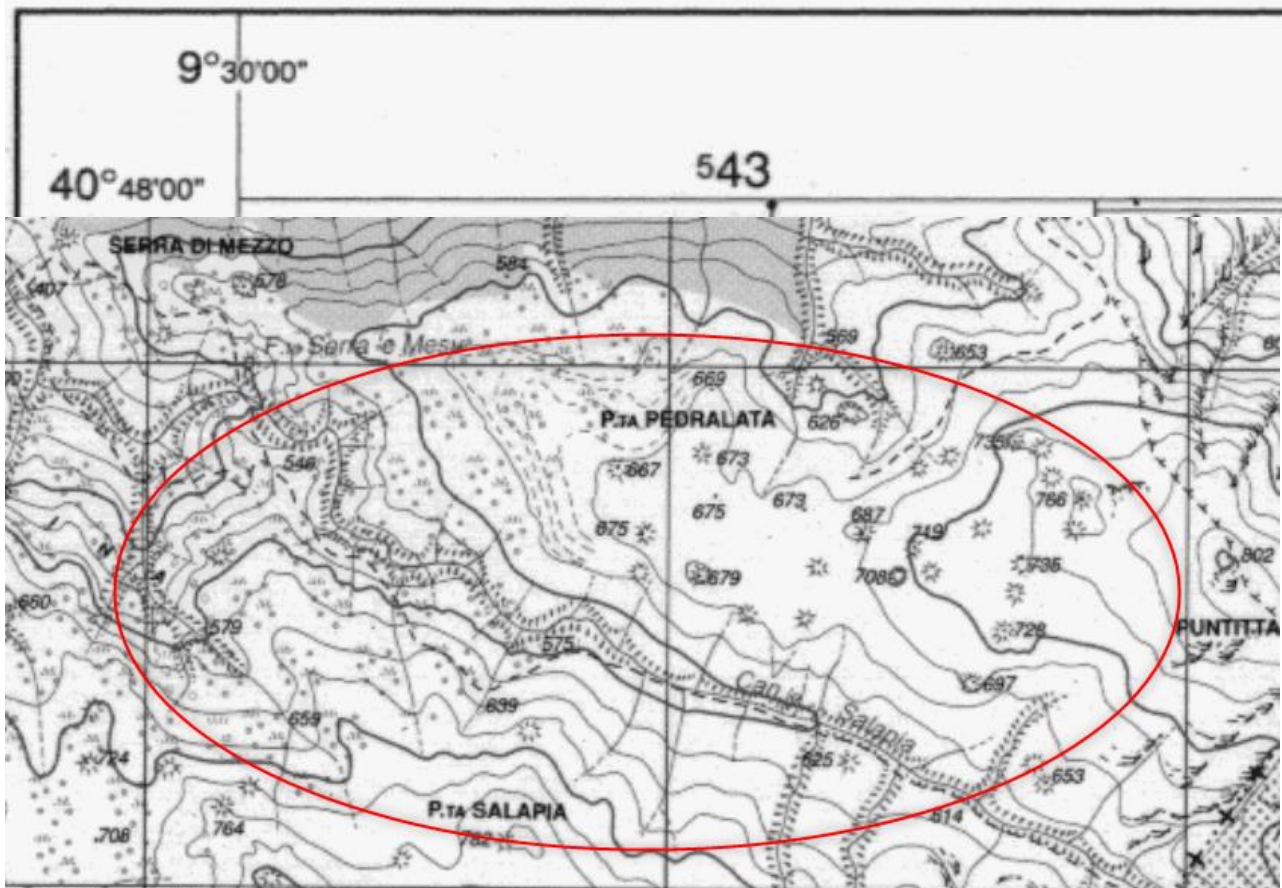
## RELAZIONE CANALE SALAPIA ( SOS LASCINOS ).

Canale Salapia... meglio conosciuto dai locali come Sos Lascinos ( le cascate ), posto molto selvaggio servito da percorsi lasciati dai carbonai. Dentro l'alveo ancora fortunati testimoni i TASSI SECOLARI, un percorso che si è voluto lasciare integro, in quanto non esistono ancoraggi artificiali. Una forra di spettacolare bellezza, con piscine di un'acqua colore smeraldo, una purezza unica, toboga, cascate, tuffi.

E' d'obbligo considerare questa forra, questo canyon, con la pratica del CANYONING, con attrezzature e materiali specifici, per via di alcuni punti obbligati all'utilizzo di corde. Per i torrentisti il canale si raggiunge:

posizione su IGM:

### CARTA D'ITALIA - SCALA 1 : 25 000 FOGLIO N° 462 SEZ. I -PADRU



Da Padru si percorre la strada S.P 24 direzione Alà dei Sardi dopo 7,5 km sulla sinistra un incrocio direzione Sa Pedra Bianca, percorriamo ancora 5,2 km direzione Sa Pedra Bianca, in loc Sas Enas sulla sinistra una strada asfaltata che porta al cancello del demanio Forestas Turrigas.





# CANYON-IN-GALLURA

ASSOCIAZIONE SPORTIVA DILETTANTISTICA CULTURALE



Arrivati al cancello di Forestas piegare sulla sinistra nella sterrata, e proseguire per 2,7 km si arriva in un altro cancello, dove parcheggeremo l'auto.  
Varcato il cancello ci dirigiamo in una sterrata in direzione nord, la stessa poi si restringe fino a diventare un sentiero dei carbonai, questo si segue per 1,7 km in mezzora circa arriviamo all'attacco del torrente.





La prima parte della percorrenza del torrente risulta un "sporca" di rovi e vegetazione, quindi necessita ceseie .

## SEQUENZA CASCATE

- 1 C 5 MT TUFFABILE
- 2 C 4 MT TUFFABILE
- 3 C 6 MT TUFFABILE
- 4 C 6 MT TUFFABILE
- 5 C 15 MT NATURALE DX ( DA ALBERO 20 MT )
- 6 C 10 MT NATURALE SX
- 7 C 3 MT TUFFABILE

Non sono stati lasciati cordini quali ancoraggi, in qualche cascata si è utilizzato il sistema di ancoraggio umano.

Materiali: due corde da 20 mt - \* Difficoltà: V3-A3-III





## CANYON-IN-GALLURA

ASSOCIAZIONE SPORTIVA DILETTANTISTICA CULTURALE

Dopo l'ultimo saltino di 3 mt proseguire per 15 minuti fino ad intercettare un guado W.P 40°42'37.31"N 9°33'12.03, un sentiero che attraversa il torrente, imboccare in riva sinistra il sentiero che in un ora riporta al sentiero iniziale ed alla caserma di Forestas .



RELAZIONE DEL 13 03 2021 CANYON-IN-GALLURA OLBIA EUGENIO DEGORTES