



## CANYON-IN-GALLURA

ASSOCIAZIONE SPORTIVA DILETTANTISTICA CULTURALE

07026 OLBIA CF 91050760908

[Canyoning.gallura@gmail.com](mailto:Canyoning.gallura@gmail.com)

### RELAZIONE CANALE BONACOSSU

#### FORESTA DEMANIALE USINAVA' TERRITORIO DI TORPE'

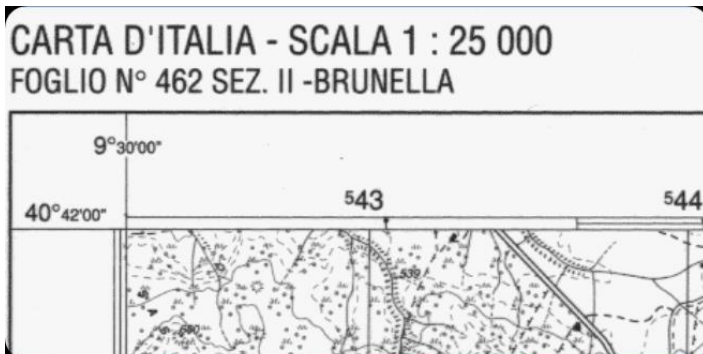
Nel comprensorio demaniale di Usinavà in località "su Aldu Pintu" staccano imponenti "sas serras" caratteristiche guglie di granito ... ( un susseguirsi caratteristico di creste coniche che ricordano i denti di una sega.

Particolari e caratteristiche sono le concavità e gli incavi (piccoli e grandi) aperti nella roccia o nei massi staccati, detti *Tafoni*: risultato di un'azione combinata del vento, che favorisce il ristagno verso l'alto delle acque di scorrimento superficiale nelle rocce e nel substrato. Questi incavi di forme e dimensioni diverse a volte si modellano in varie forme di gigantesche sculture, altre volte assumono forme bizzarre che in qualche modo richiamano spesso sagome di animali o di uccelli rapaci.

Le pendici dei monti e le vallette spesso presentano boschi di lecci, a volte associati alle sughere).

Questo altopiano che collega il territorio di Torpé a quello di Padru , rilasciando in parte a riu Posada, e quindi nel lago Macheronis, svariati torrenti, uno dei quali Canale Bonacossu.

Questo torrente nasce da P.ta Ronco De Piccoi e attraversa su Aldu Pintu, zona particolarmente selvaggia; si percorre per 2,5 km fino alla frazione di Concas , per poi proseguire fino a congiungersi con riu Solianu.





## CANYON-IN-GALLURA

ASSOCIAZIONE SPORTIVA DILETTANTISTICA CULTURALE

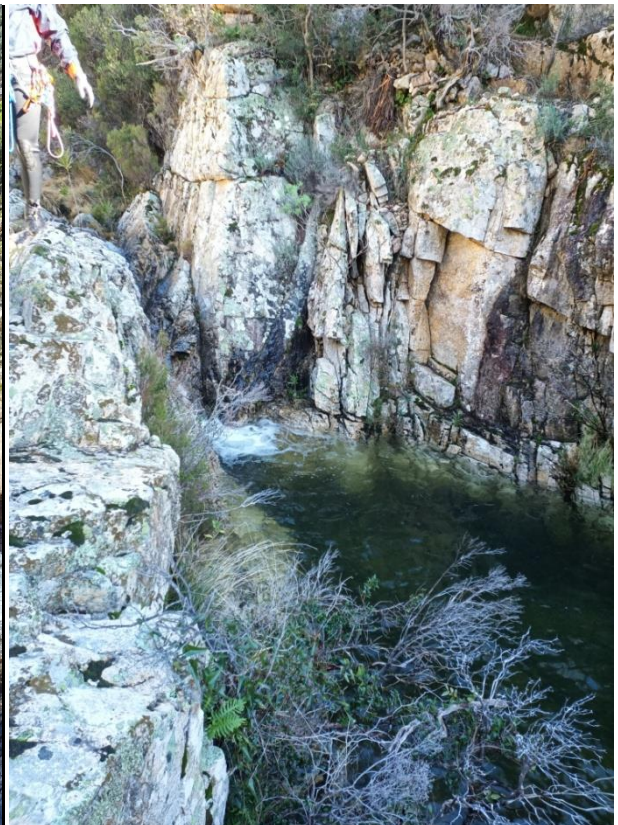
Il fiume è di rilevanza sportiva torrentistica, a tratti pianeggiante, con dei laghetti di acqua limpida cristallina è profondi, atti ad accogliere tuffi di ogni genere, questo nella prima parte del torrente, si trasforma man mano creando delle cascate molto suggestive, per finire in un grosso salto da 70 metri proprio vicino la frazione di Concas.

### Sequenza cascate:

- 1 C 10 mt riva DX mn
- 2 C 5 mt disa DX
- 3 C 23 mt riva DX dp
- 4 C 12 mt riva DX mn
- 5 C 20 mt riva DX dp
- 6 C 6 mt riva SX mn
- 7 C 12 mt riva SX nat tuffab.
- 8 C 6 mt riva SX mn
- 9 C 10 mt riva SX mn
- 10 C 6 mt riva DX mn
- 11 C 20 mt riva DX dp
- 12 C 20 mt riva SX dp rampa
- 13 C 70 mt riva DX dp + mc

MATERIALI INDISPENSABILI : 2 CORDE DA 70

Alla base della cascata da 70 mt tenersi in riva DX per intercettare un sentiero dei carbonai in salita per 100 mt poi discende fino alla frazione di Concas.



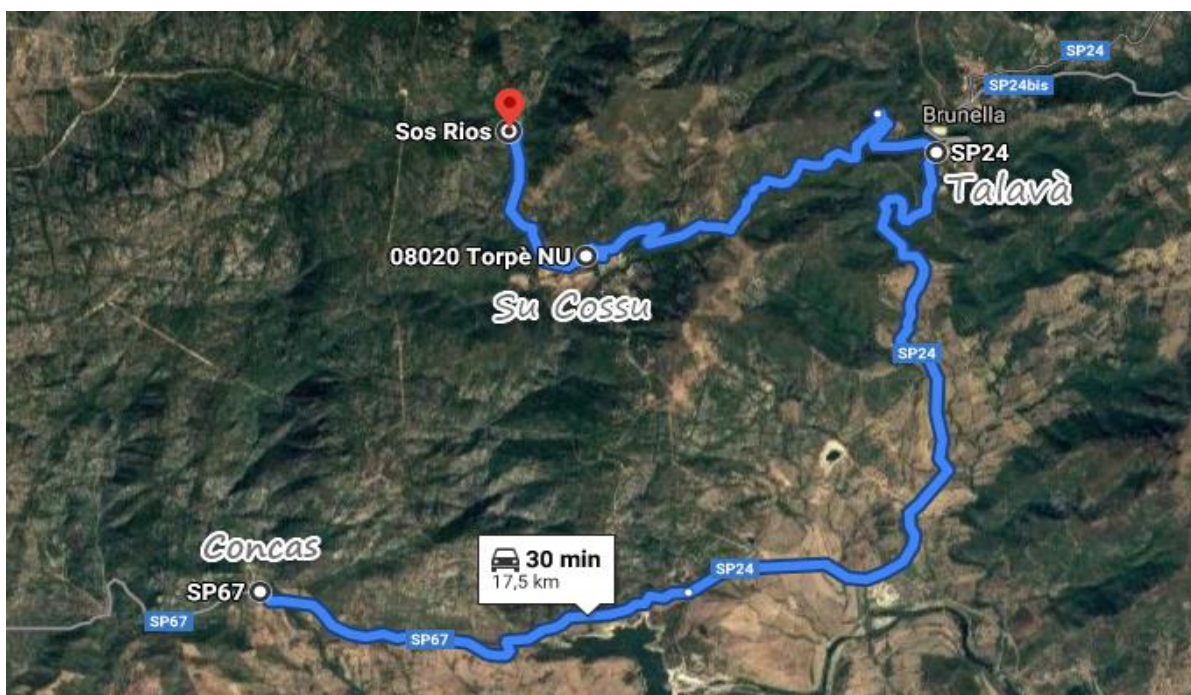


# CANYON-IN-GALLURA

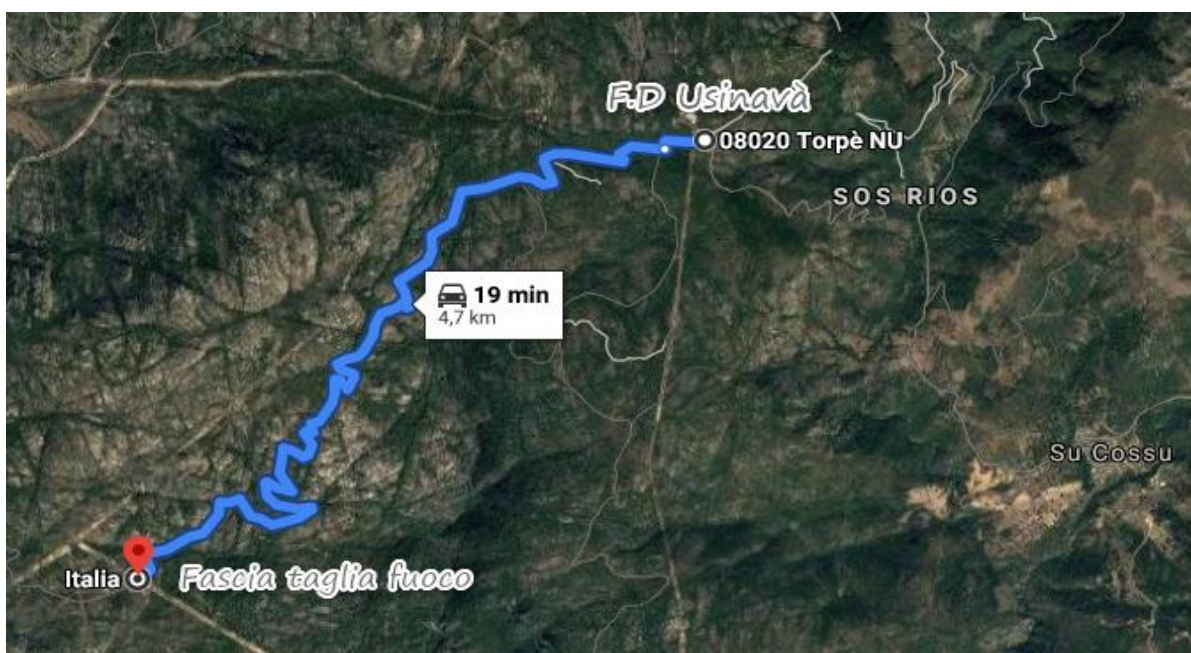
ASSOCIAZIONE SPORTIVA DILETTANTISTICA CULTURALE

COME CI ARRIVIAMO:

Raggiunto Budoni, (Nu ) si prende per la frazione di Brunella, Talavà, Concas. Concas sarà la nostra destinazione di uscita dal fiume, punto quindi dove lasciamo le nostre auto... necessita quindi fare navetta per portarci all'attacco. Da Concas a Su cossu-Sos Rios. Da questa piccolissima frazione si percorre la cementata che porta alla caserma di Forestas, sul valico alla fine della cementata, alla nostra sx inizia una pista sterrata.



La sterrata. qui sotto conduce ad una fascia taglia fuoco dove parcheggiare l'auto.

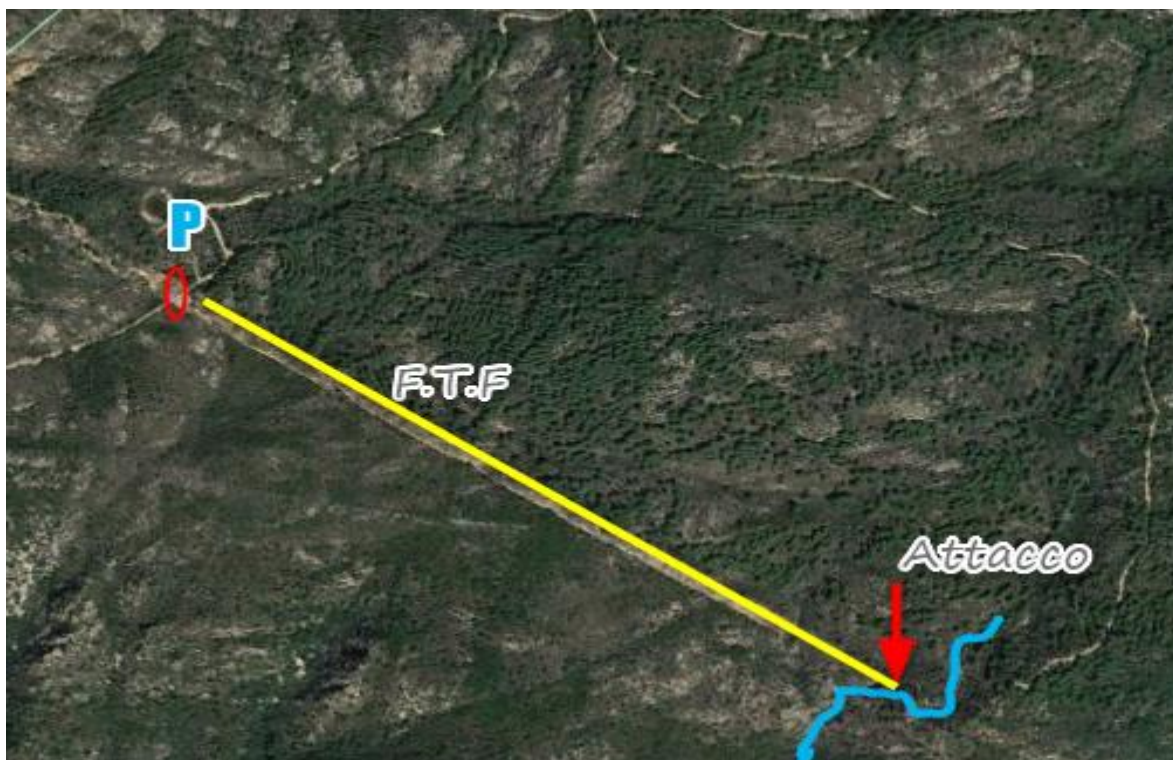




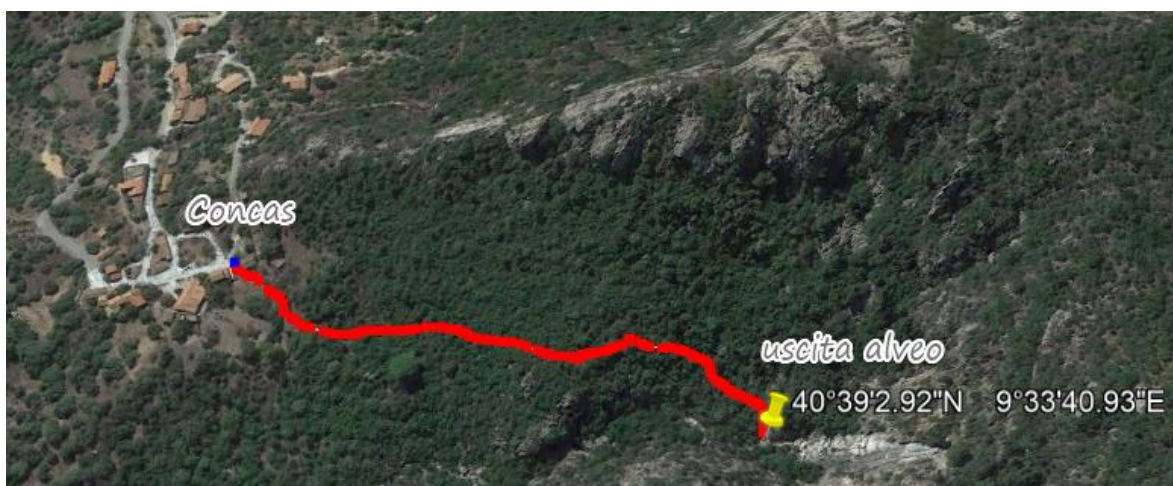
## CANYON-IN-GALLURA

ASSOCIAZIONE SPORTIVA DILETTANTISTICA CULTURALE

Parcheeggiata l'auto, percorrere in discesa la taglia fuoco per 700 mt circa fino a raggiungere il torrente "Canale Bonacossu".



L'uscita dall'alveo si trova alla base della cascata da 70 mt in riva dx segnalato con un omino in pietra piuttosto grosso, un sentiero dei carbonai in salita per 100 metri, e pianeggiante, fino alla frazione di Concas .



La percorrenza del torrente richiede 4 ore. Consigliato portarsi una cesoia per eventuali rovi.



# CANYON-IN-GALLURA

ASSOCIAZIONE SPORTIVA DILETTANTISTICA CULTURALE



Parcheggio auto nella fascia taglia fuoco



Percorrenza fascia taglia fuoco attacco.

