



CANYON-IN-GALLURA A. S. D. C.

CANALE DE SA PEDRA LONGA

COMUNE DI PADRU FRAZIONE DI SOZZA

Per noi appassionati di ambiente in modo particolare del canyoning, è quasi impossibile che ci sfugga qualcosa quando si è alla ricerca di forre canaloni spaccature picchi e vette.



Nel percorrere la S.P 24 Padru- Alà dei Sardi all'altezza della frazione di Sozza, inconfondibile con guglie maestose si presenta imponente Canale de sa Pedra Longa.

Era il 2011 di un fine novembre che decisi di percorrerla dopo copiose piogge, l'attacco non creò grossissimi problemi in quel periodo un Suzuki Santana scodinzolava negli sterrati gallurisi con molta facilità. Il macchinino in quegli anni riusciva a risalire la ripida salita portandoci fino a 400 metri dall'attacco del torrente, che si trova proprio adiacente ad una grossa quercia ormai morta. Tracciato l'uscita dell'alveo in prossimità della frazione, ci tuffammo dentro questo fantastico canale che a breve si rivelò una vera e propria forra. Lo stupore è quasi immediato dato dalla limpidezza dell'acqua, si capisce in quale contesto naturale ci si trova. Solo pochi minuti e ci si deve affrontare un piccolo toboga di 5 metri con una bella piccola vasca abbastanza accogliente. Ancora poco una cascata obbligata in corda, altre due una disarrampicabile e una tuffabile, ancora una bella cascata da discendere in corda, e ancora si presenta una fantastica cascata da 40 metri, insomma molto interessante. L'uscita dall'alveo la troviamo in riva sinistra, raggiunta una cascata di 3 metri con una piscina wp 40° 44.067'N 9° 29.738'E usciamo in un prato verde sotto un grosso leccio, proseguire in discesa fino ad intravedere una sterrata bianca siamo in fondo privato, tenendoci sulla dx intravediamo il depuratore siamo a 200 mt dalla S.P 24 dove abbiamo lasciato l'auto.



CANYON-IN-GALLURA A.S.D.C.

Sequenza delle cascate

1 c toboga arrivo in vasca

2 c 8 mt ancoraggio doppio in R SX

3 c 5 mt tuffabile disarram.

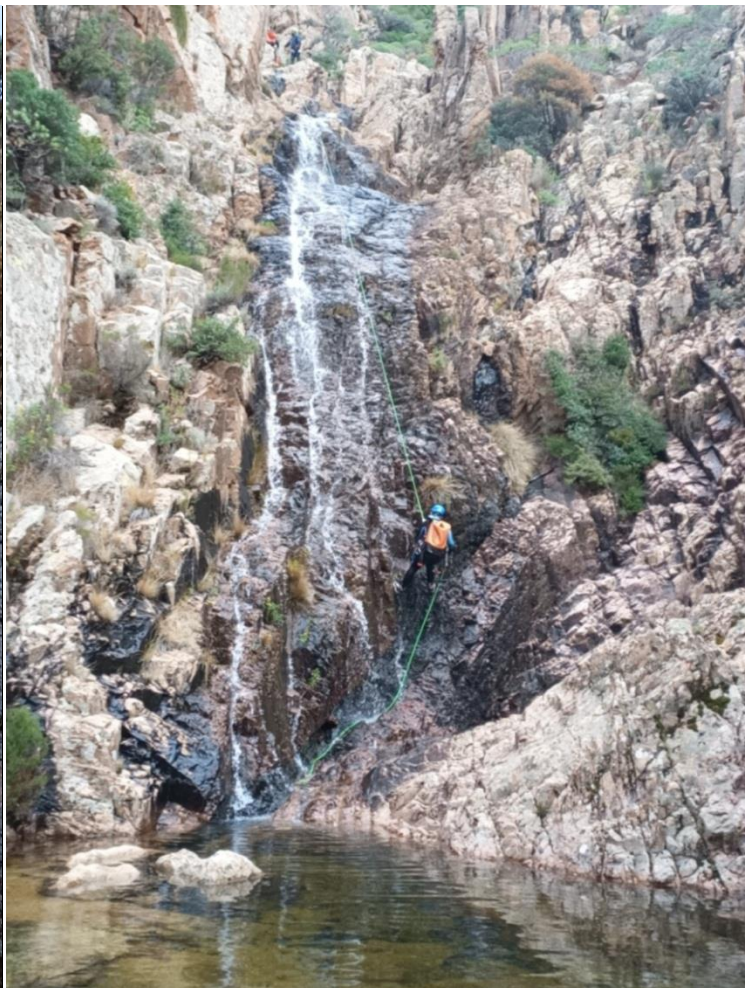
4 c 5 mt tuffabile

5 c 12 mt ancoraggio doppio R DX

6 c 40 mt ancoraggio doppio R Dx

7 c 20 mt ancoraggio doppio R SX

8 c 10 mt ancoraggio mono R DX arrivo su piccola piscina (disarr. Sx)



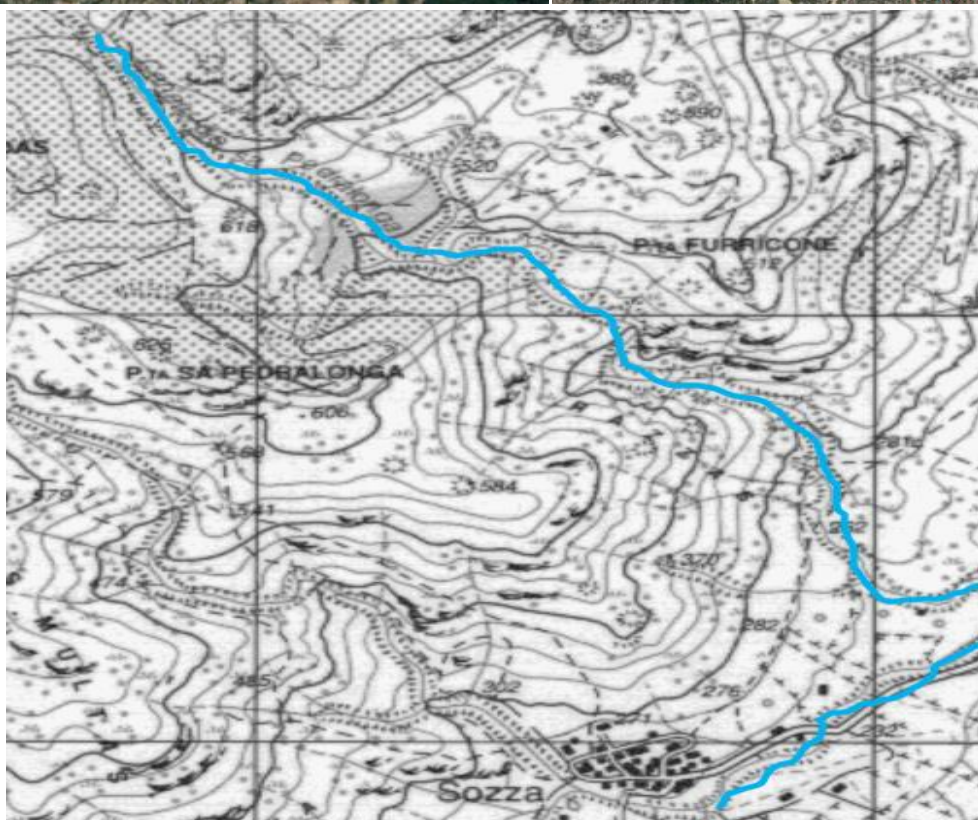
Ancoraggi inox in buono stato, materiali due corde da 40 metri periodo da ottobre a maggio comunque dopo copiose piogge .
Navetta obbligata; La sterrata nella parte alta del monte non è percorribile.



CANYON-IN-GALLURA A.S.D.C.

COME SI RAGGIUNGE:

Dal centro di Padru si deve percorrere via A De Gasperi indicazioni per Baddefera, per attaccare la sterrata della forestale. Al secondo tornante al primo incrocio svoltare a sx sterrata fino ad una grossa fontana in pietra. Parcheggiamo l'auto, anche perche la sterrata è impraticabile. (auto a monte). Precedentemente abbiamo parcheggiato l'auto, fronte all'incrocio per Sozza, nel piazzale.



Primo passaggio novembre 2011, relazione 16 ottobre 2020.
Eugenio Degortes.